

Baccalauréat AEJE

Eveil des activités autonomes 2

2024-2025

Midavaine Guillaume

Plan du cours





- Introduction au cours
- Les insectes et leurs conséquences
 - Abeilles et guêpes
 - Frelon asiatique
 - Fourmis
 - Araignée
 - Tiques
 - Moustiques (et moustiques tigres)
 - Punaises de lit
- Mise en pratiques
- Les réactions allergiques / choc

Introduction du cours


- Mes coordonnées :
 - Midavaine Guillaume
 - Mail : guillaume.midavaine@henallux.be

Il est strictement interdit de filmer ou de prendre des photos lors des cours. Tout manquement se verra sanctionné au moyen d'une plainte auprès des services de police pour non respect du droit à l'image.

Les insectes

Différences	Abeilles	Guêpes
Photo		
Couleur	Brun et jaune	Jaune et noir
Dard		 <small>wiki How</small>

Les insectes

Différences	Abeilles	Guêpes
Réaction locale	 <p>The image is a composite of four photographs. The top-left shows a wasp (Guêpe) with its wings spread. The top-right shows a red, inflamed skin reaction labeled 'Picure de guêpe'. The bottom-left shows a honeybee (Abeille). The bottom-right shows a white, raised skin reaction labeled 'Picure d'abeille'.</p>	
Premiers soins	<p>Enlever le dard au moyen d'une pince à épiler. Appliquer du froid localement. Surveiller les symptômes d'allergie</p>	
Risque allergique	<p>Identiques car insecte de la même famille.</p>	

Les insectes

Le Frelon asiatique et commun

Photo



Couleur

Noir, jaune et rouge (taille plus grande que abeille ou guêpe)

Dard

Les insectes

Le Frelon asiatique et commun

Dard



Réaction locale

Gonflement important et douleur forte

Premiers soins

Identique abeilles et guêpes

Risque allergique

Elevé

Les insectes

La Fourmi

Photo



Réaction locale

Gonflement et douleur
(identique ortie)

Premiers soins

Apaiser avec de l'eau ou du
froid

Risque allergique

Faible mais pas inexistant

Les insectes

L'araignée

Photo



Réaction locale

Gonflement et douleur +
démangeaison

Premiers soins

Apaiser avec de l'eau ou du
froid

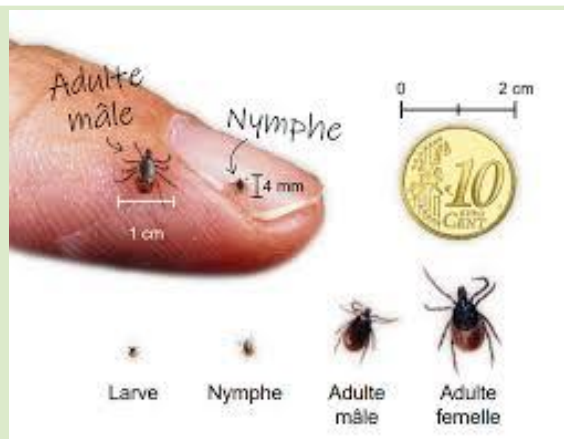
Risque allergique

Faible mais pas inexistant

Les insectes

La tique

Photo



Réaction locale

Gonflement + rougeur

Premiers soins

Enlever la tique avec la pince adéquate

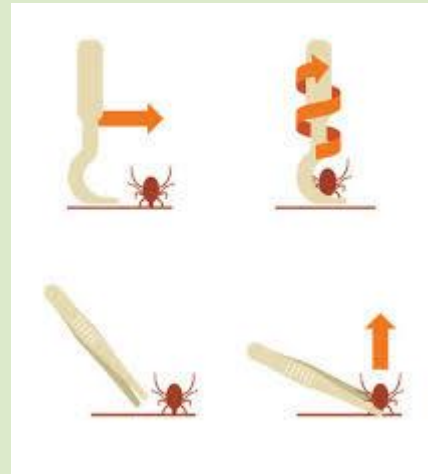
Risque allergique

Pas d'allergie mais risque de développer la maladie de Lyme.

Les insectes

La tique

Pince adéquate et méthode



Maladie de Lyme

Complication neurologique

Conduite à tenir

Faire voir l'enfant par un médecin

Prévention

Eviter d'être en forêt avec les jambes nues, ne pas se coucher dans les hautes herbes

Les insectes

Le moustique

Photo



Réaction locale

Démangeaison

Premiers soins / prévention

Certaines pommades
apaisent / citronnelle
éloigne / moustiquaire

Risques allergiques

Très faible

Les insectes

Le moustique tigre

Photo



Réaction locale

Démangeaison locale /
Peut transmettre certains
virus (zika, dengue, ...)

Premiers soins / prévention

Certaines pommades
apaisent / citronnelle
éloigne / moustiquaire

Risques allergiques

Faible

Le moustique tigre VS le moustique commun

• MOUSTIQUE TIGRE VS MOUSTIQUE COMMUN •



Moustique tigre

Aedes Albopictus



Diurnes, silencieux et rapides en vol

- De **0.5 à 2 mm** de long
- **Casanier**, ne se déplace pas à plus de **150 m**
- Zones **Urbaines**

Moustique commun

Culex pipiens



Nocturnes, bruyants et lents en vol

- De **5 à 7 mm** de long
- Non vecteur de **maladies**
- **Petite portée** de vol

Les insectes

La punaise de lit

Photo



Réaction locale

Démangeaisons multiples sur le corps entier

Premiers soins / prévention

Certaines pommades apaisent / traitement insecticide nécessaire

Risques allergiques

Faible

Mémo



Araignée



Moustique



Tiques



Punaises de lit



Abeilles



Les outils à disposition ?

- Aspi venin
- Pince à tique
- Pince à épiler

- Sur ordonnance :
 - Pommades
 - Epi pen
 - Anti hystaminique
 - Anti douleur / inflammatoires

Mon rôle ?

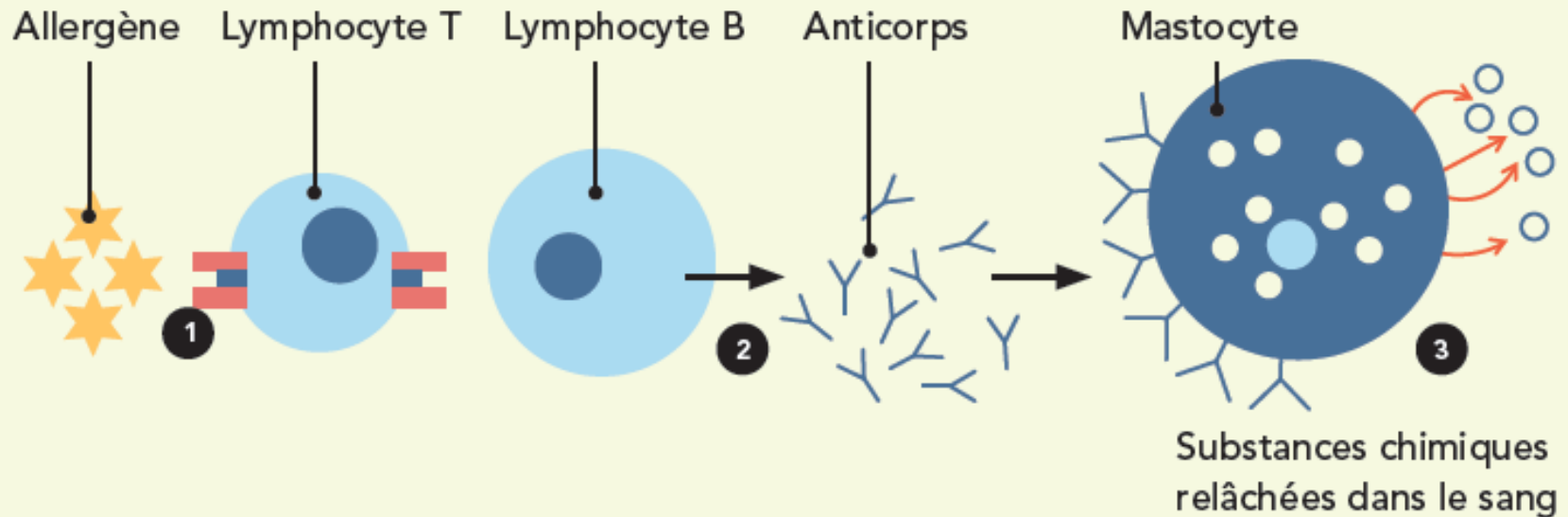
- Identifier l'insecte en question
- Appliquer les premiers soins
- Si nécessaire émettre un avis aux parents ou autorités compétentes

- Et

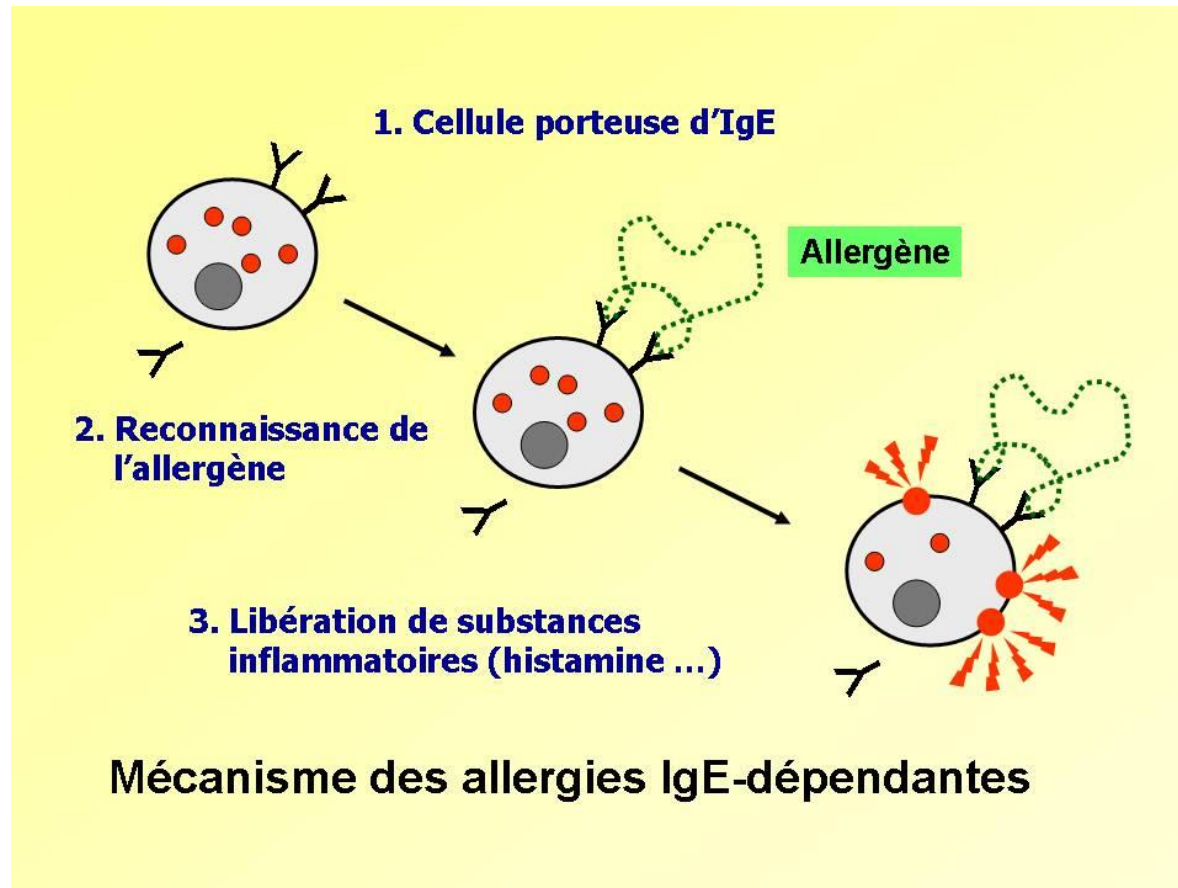
- Surveiller l'apparition d'une réaction allergique !!!

Qu'est-ce qu'une allergie ?

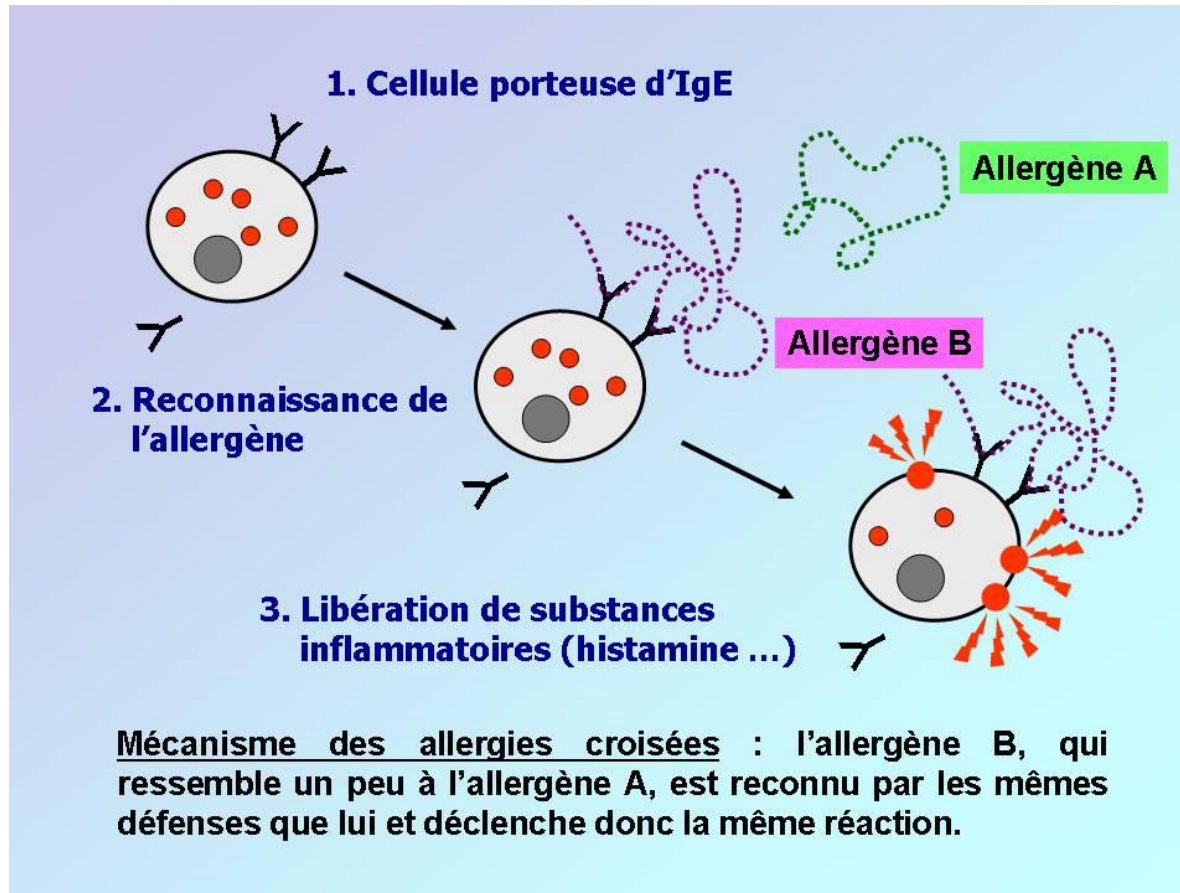
Réaction immédiate



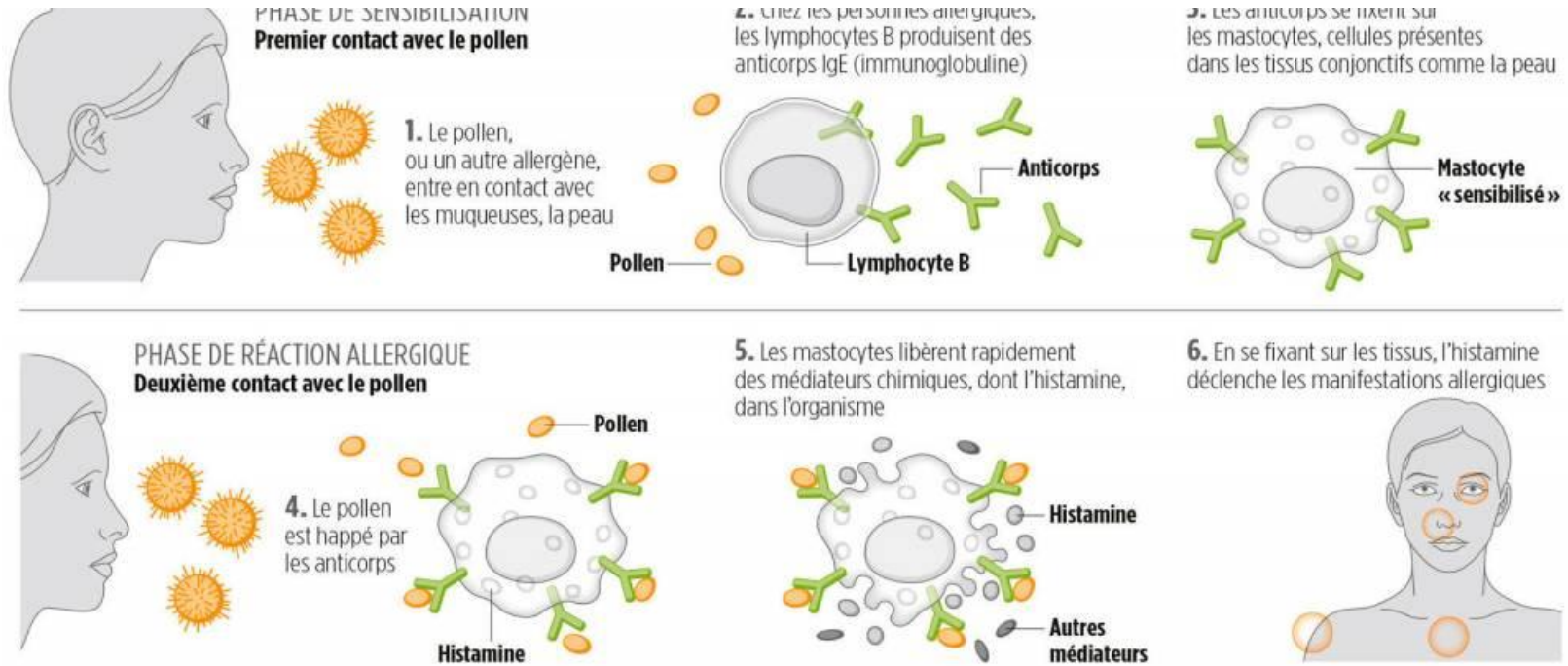
Qu'est-ce qu'une allergie ?



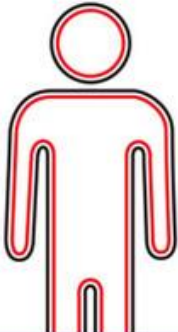
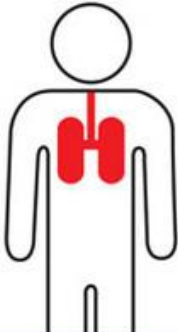



Qu'est-ce qu'une allergie ?



Qu'est-ce qu'une allergie ?

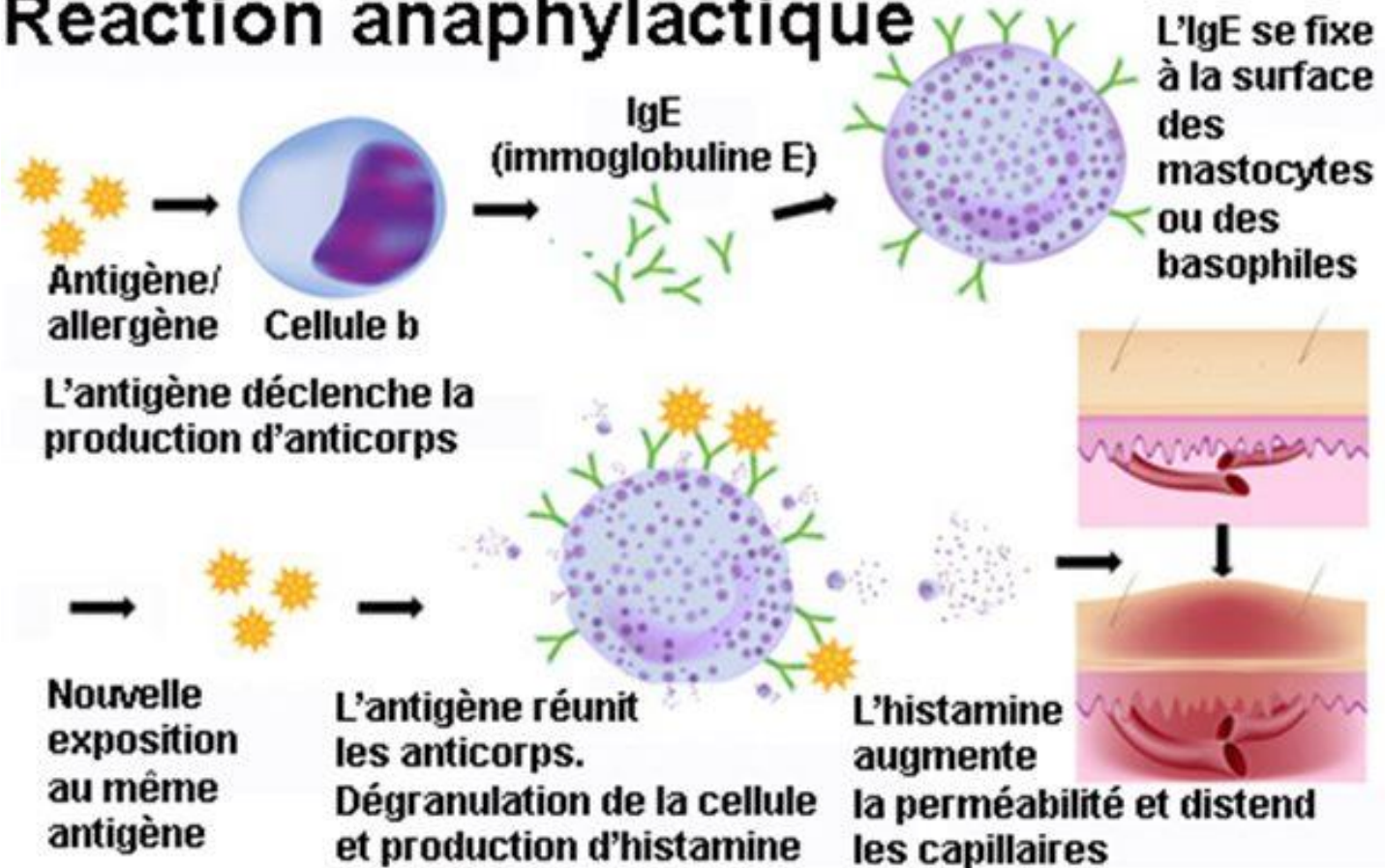


Symptômes fréquents

				
SYSTÈME CUTANÉ	SYSTÈME RESPIRATOIRE	SYSTÈME GASTRO-INTESTINAL	SYSTÈME CARDIOVASCULAIRE	SYSTÈME NEUROLOGIQUE
urticaire, enflure, démangeaisons, sensation de chaleur, rougeur	toux, respiration sifflante, essoufflement, douleur ou serrement à la poitrine, serrement de la gorge, difficulté à avaler, voix rauque, congestion nasale ou symptômes semblables à ceux du rhume des foins (éternuements, nez qui coule ou qui pique; yeux rouges, larmoyants ou qui piquent)	nausée (maux de cœur), douleurs ou crampes, vomissements, diarrhée	étourdissements/ vertige, teint pâle ou bleuté, faible pouls, évanouissement, état de choc, perte de connaissance	angoisse, sentiment de « danger imminent » (avoir l'impression que quelque chose de très grave est sur le point d'arriver), maux de tête
				AUTRES^{1, 2}
				crampes utérines

Le choc

Réaction anaphylactique



Le choc

- Traitement = ADRENALINE
- But : augmenter la pression artérielle, diminuer l'œdème et libère les bronches
- Sur ordonnance / uniquement personnel formé
- → Dépister les situations à risque !!! **112**

Mes outils

- Dossier médical de l'enfant